

maria ward realschule

abbruch und neuerstellung
eines dachgeschosses
für zusätzliche klassenräume

lage

stadtplatz ,
burghausen altstadt

bauherr

maria ward realschule,
institut der englischen
fräulein burghausen

volumen

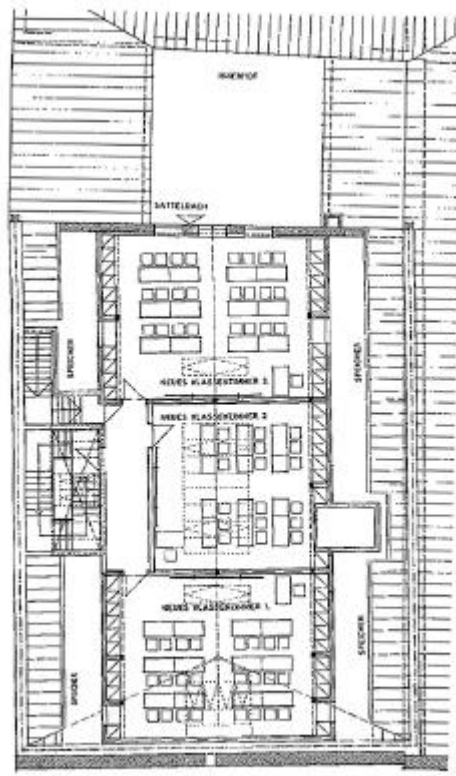
erweiterung ca. 500 m³

aufgabe

- abbruch und neuerstellung
eines dachgeschosses zur
erweiterung der schule um 3
klassenräume + nebenräume
- berücksichtigung des denk-
malgeschützten ensembles

lösung

- neues dach-tragwerk für
große, stützenfreie räume
- helle klassenzimmer durch
große glasöffnungen in der
neuen dachfläche
- nutzung der dach-"zwickel"
als lagerräume, schrankzone
und für zwei notwendige
(flucht-) treppenhäuser



grundriss ausgebautes dachgeschoss



helle klassenräume durch große glasöffnungen im dach

